

BATIMETRIA

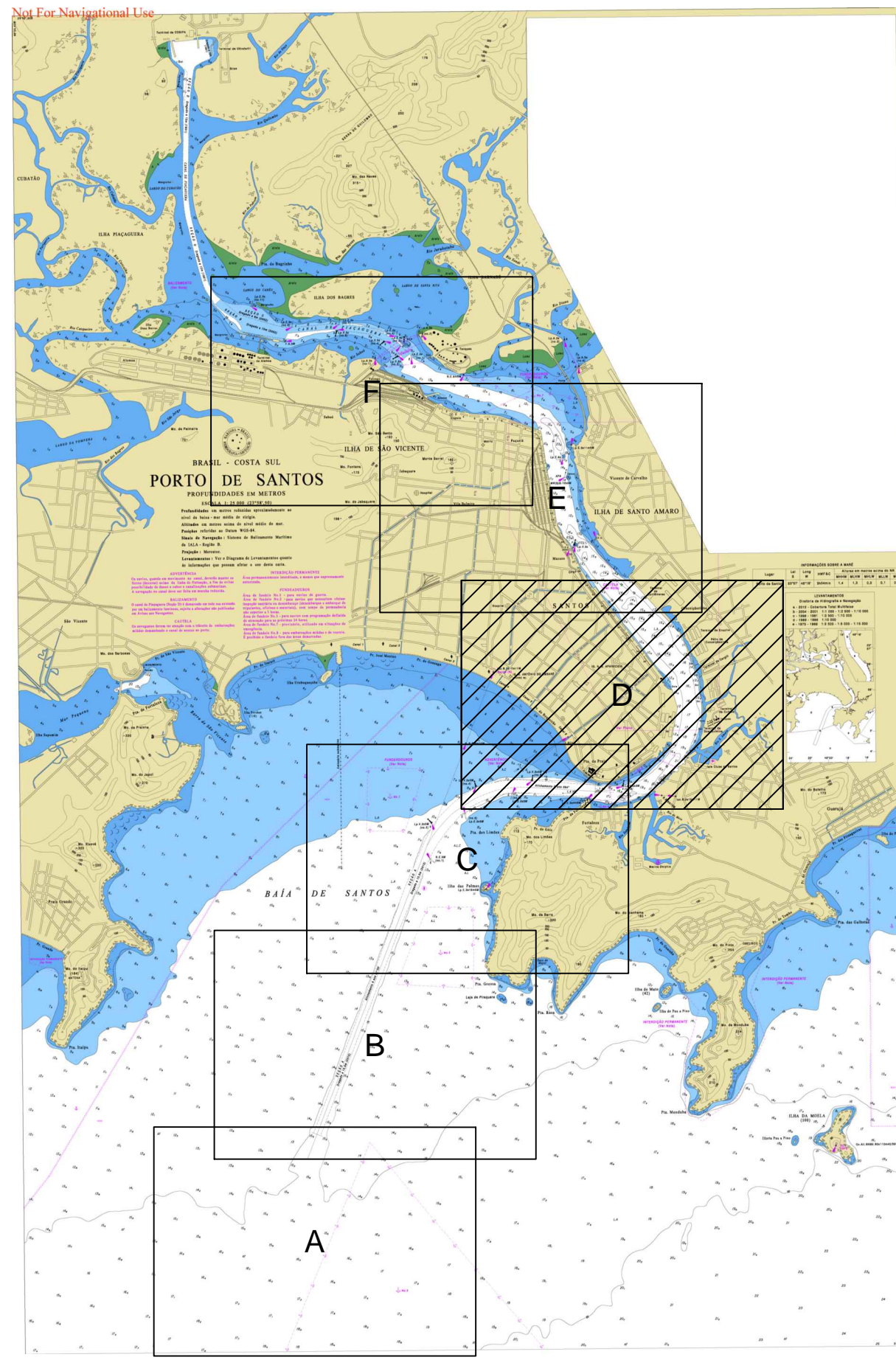
- Profundidade de 0.00m a 0.99m
- Profundidade de 1.00m a 1.99m
- Profundidade de 2.00m a 2.99m
- Profundidade de 3.00m a 3.99m
- Profundidade de 4.00m a 4.99m
- Profundidade de 5.00m a 5.99m
- Profundidade de 6.00m a 6.99m
- Profundidade de 7.00m a 7.99m
- Profundidade de 8.00m a 8.99m
- Profundidade de 9.00m a 9.99m
- Profundidade de 10.00m a 10.99m
- Profundidade de 11.00m a 11.99m
- Profundidade de 12.00m a 12.99m
- Profundidade de 13.00m a 13.99m
- Profundidade de 14.00m a 14.99m
- Profundidade de 15.00m a 15.99m
- Profundidade de 16.00m a 16.99m
- Profundidade de 17.00m a 17.99m
- Profundidade de 18.00m a 18.99m
- Profundidade de 19.00m a 19.99m
- Profundidade de 20.00m a 20.99m
- Profundidade de 21.00m a 21.99m
- Profundidade de 22.00m a 22.99m
- Profundidade de 23.00m a 23.99m

LEGENDA

- EIXO DO CANAL
- SOLEIRAS DO CANAL
- LIMITE DA ÁREA DE BERÇOS E ACESSO AOS BERÇOS
- LIMITE DA ÁREA DE BATIMETRIA DISPONÍVEL
- TERMINAL PROFUNDIDADE EM METROS.
- PROFUNDIDADE DE DRAGAGEM.
- ÁREAS BERÇOS

NOTAS

- 1- PROFUNDIDADES EM METROS REDUZIDAS AO N.R. DA DHN (CARTA Nº 1701)
- 2- POSICIONAMENTO SUBMÉTRICO - GPS MODO DIFERENCIAL EM TEMPO REAL
- 3- PROJEÇÃO PLANA, COORDENADA UTM DATUM HORIZONTAL WGS-84
- 4- MERIDIANO CENTRAL 045° W
- 5- BATIMETRIA DO CANAL PRINCIPAL REALIZADA PELA EMPRESA HIDROTOPO NO PERÍODO DE MARÇO A ABRIL DE 2013
- 6- BATIMETRIA COMPLEMENTAR, JUNTO AOS TERMINAIS, RESULTANTE DE MOSAICO COMPOSTO POR LEVANTAMENTOS REALIZADOS ENTRE 2006/2013 DISPONIBILIZADOS PELA CODESP



MAPA ÍNDICE
ESCALA - 1:100.000

SEP
SECRETARIA DE PORTOS

INSTITUTO NACIONAL DE PESQUISAS HIDROVIÁRIAS - INPH

CLIENTE: **CODESP**
COMPANHIA DOÇAS DO ESTADO DE SÃO PAULO
AUTORIDADE PORTUÁRIA DE SANTOS

TÍTULO: ANTEPROJETO DE DRAGAGEM DE MANUTENÇÃO E DE READEQUAÇÃO DA GEOMETRIA DO CANAL DE ACESSO AQUAVIÁRIO E DOS BERÇOS DE ACOSTAGEM DO COMPLEXO PORTUÁRIO DE SANTOS - SP
LEVANTAMENTO BATIMÉTRICO

ESCALA	1:5.000	CONTRATO Nº	OS Nº	ASSINATURAS	DATA
PROJETO	INPH				26/08/2013
ESTA PLANTA INTEGRA O RELATÓRIO INPH CÓDIGO	DESENHO Nº (REFERÊNCIA)				30/08/2013
	4 DE 6				03/09/2013
	DESENHO Nº (SEP - INPH)				REVISÃO
				INPH-169-130 D	0